

**Взаимодействие, интеграция,  
партнерство –  
составляющие эффективного  
управления.**

**«Инвестируем в людей».**

**МБОУ «Гимназия № 6»  
Приволжского района г. Казани**

# Эпиграф

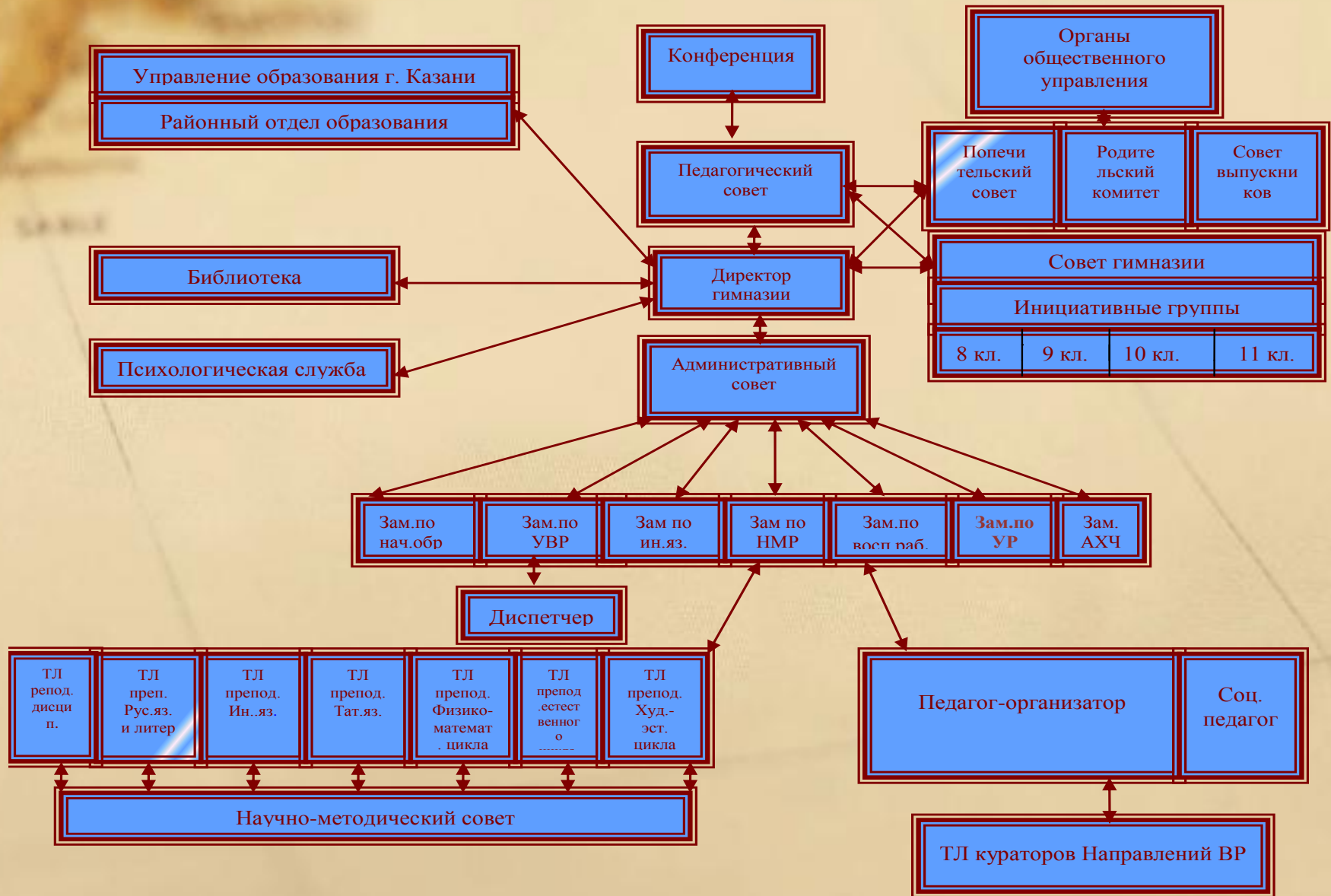
**«Управлять – значит вести организацию к ее цели, извлекая максимум возможностей из имеющихся ресурсов»**

**А. Файоль**





# Организационная структура





# МИССИЯ ГИМНАЗИИ:

Выпускник гимназии представляется конкурентноспособным человеком, который может адаптироваться к быстро меняющимся условиям в окружающей его среде. При этом для него значимы общечеловеческие ценности, такие как доброта, гуманизм, справедливость, сострадание по отношению к ближним.

Модель выпускника базируется на универсальной школьной подготовке, хорошо развитых коммуникативных качествах и стремлении к непрерывному самосовершенствованию.



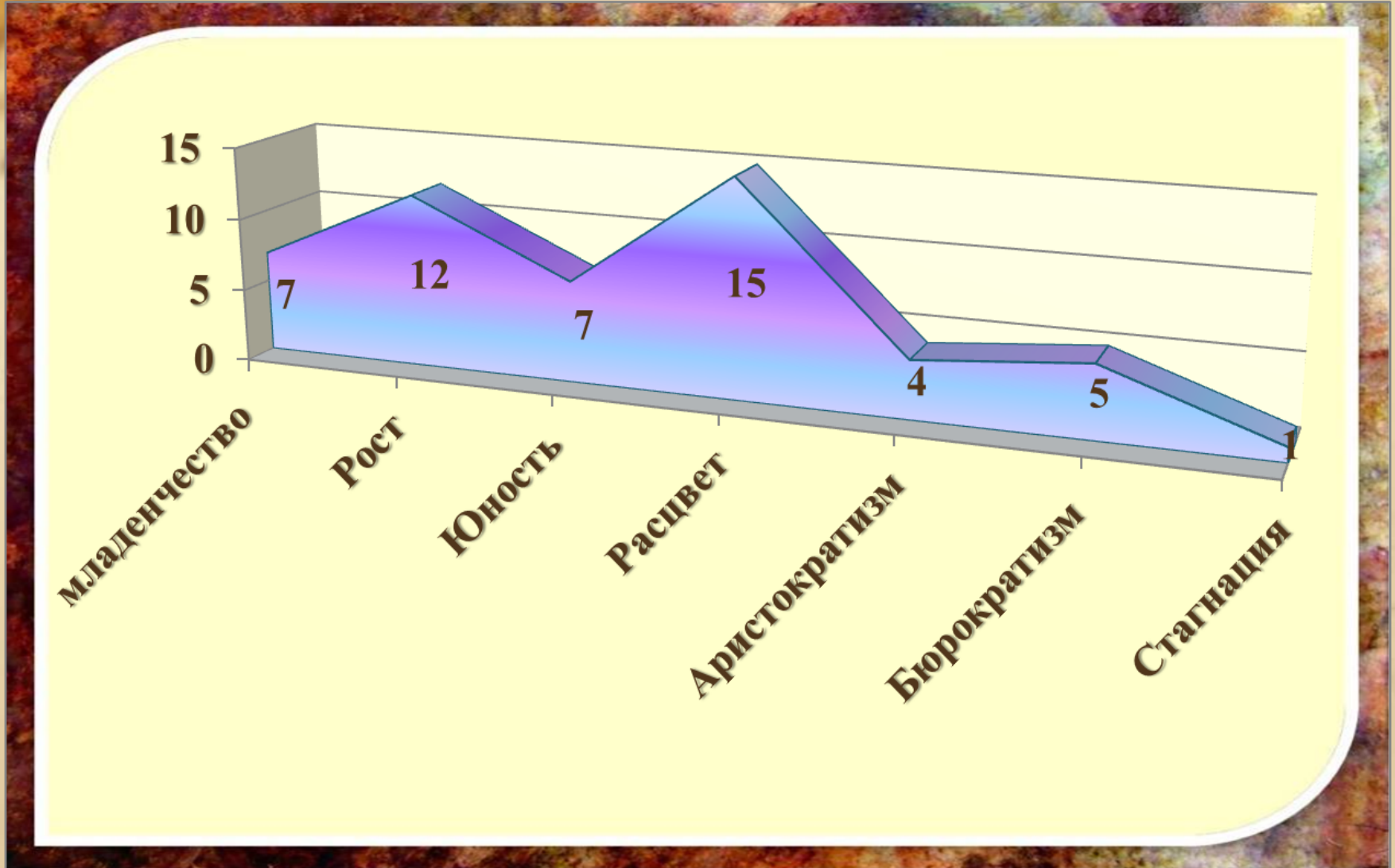


# Профессор Ицхак Адизес



- ❁ **И. Адизес входит в список 30 ведущих специалистов в области менеджмента**
- ❁ **Написал более 20 книг, переведенных на 26 языков**
- ❁ **Консультировал более 1000 компаний в более чем 75 странах мира,**
- ❁ **Консультировал также правительства различных стран, в том числе: Ганы, Швеции, Сербии, Мексики, Македонии, Греции.**

# Жизненный этап гимназии





A compass rose is visible in the top-left corner, showing cardinal and intercardinal directions (N, NE, E, SE, S, SW, W, NW) and degree markings (40, 100, 120, 140, 160). The background is a textured, light brown surface, possibly a map or parchment.

# Цель:

**предположительное определение  
этапа развития ОУ, обсуждение  
между членами администрации  
уровня согласованности их  
оценки этапа развития.**

**«Главным ресурсом развивающего общества являются люди, не столько подготовленные, сколько развивающиеся непрерывно»**

**П.Г. Щедровицкий**



# Образовательные проекты гимназии

1

Проект развития кадрового потенциала «Учитель XXI века».

2

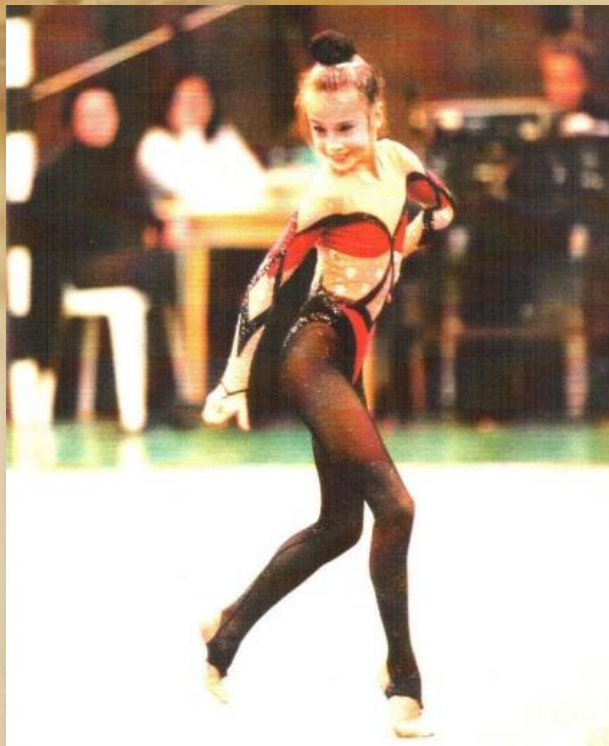
Проект «Образованный человек – успешный человек, успешный человек – здоровый человек».

3

Проект «Я и моя гимназия».

4

Проект «С новыми ФГОС – в успешное будущее».














**«Я и моя  
гимназия»**

**«Школьная  
бизнес-компания»**

**«Археология  
родного края»**

**«Шахматный  
всеобуч»**

**«Забота»**

**«Пришкольный  
участок»**

**«Школьная  
газета»**

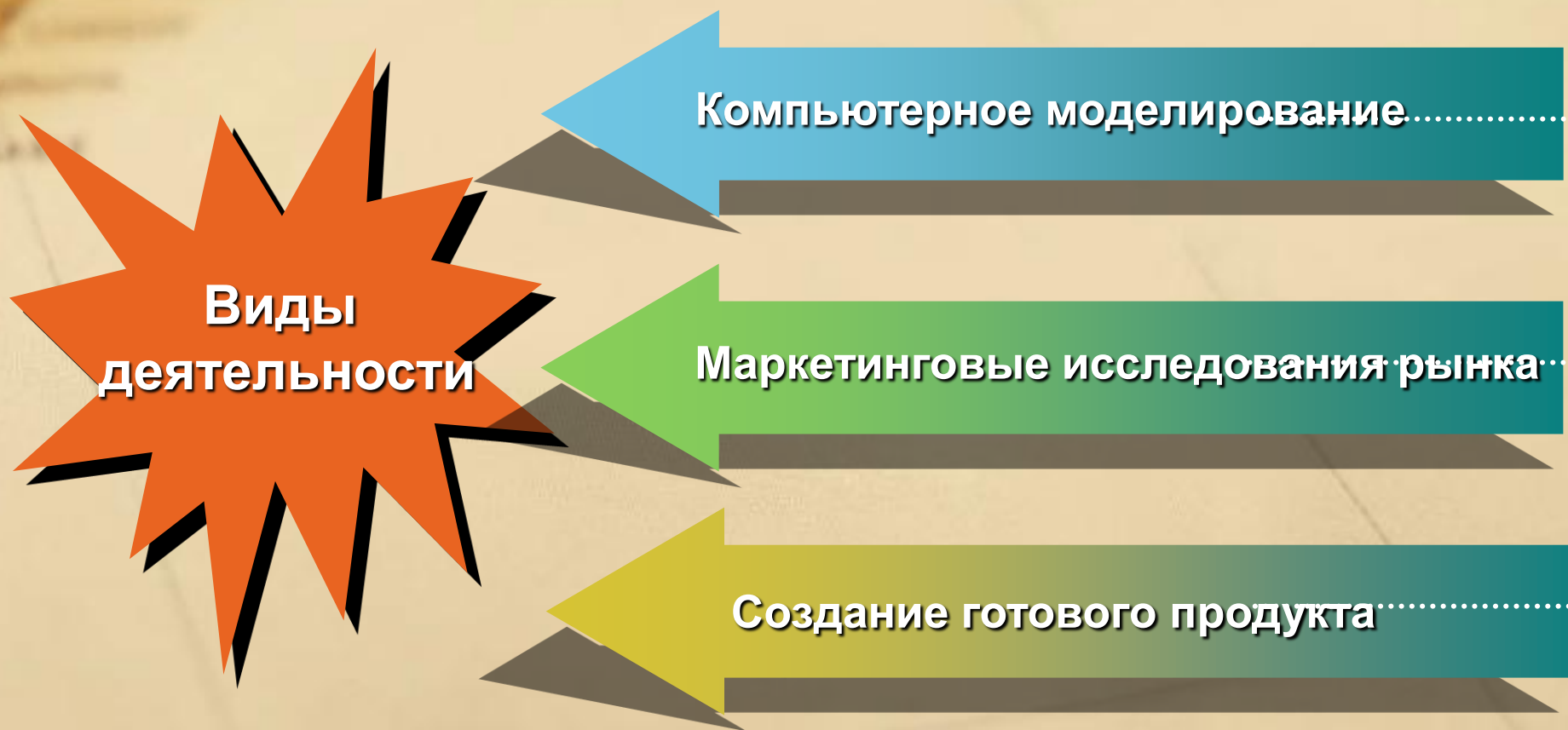
**«Школьное  
телевидение»**

**«Культура  
здоровой жизни».**



05/03/2008

# Школьная бизнес-компания



Социальные партнеры:



Международная организация «Достижения молодых»









# Археологическое научное общество учащихся

## Виды деятельности



Социальные партнеры:

Национальный музей РТ И.И. им. Марджани









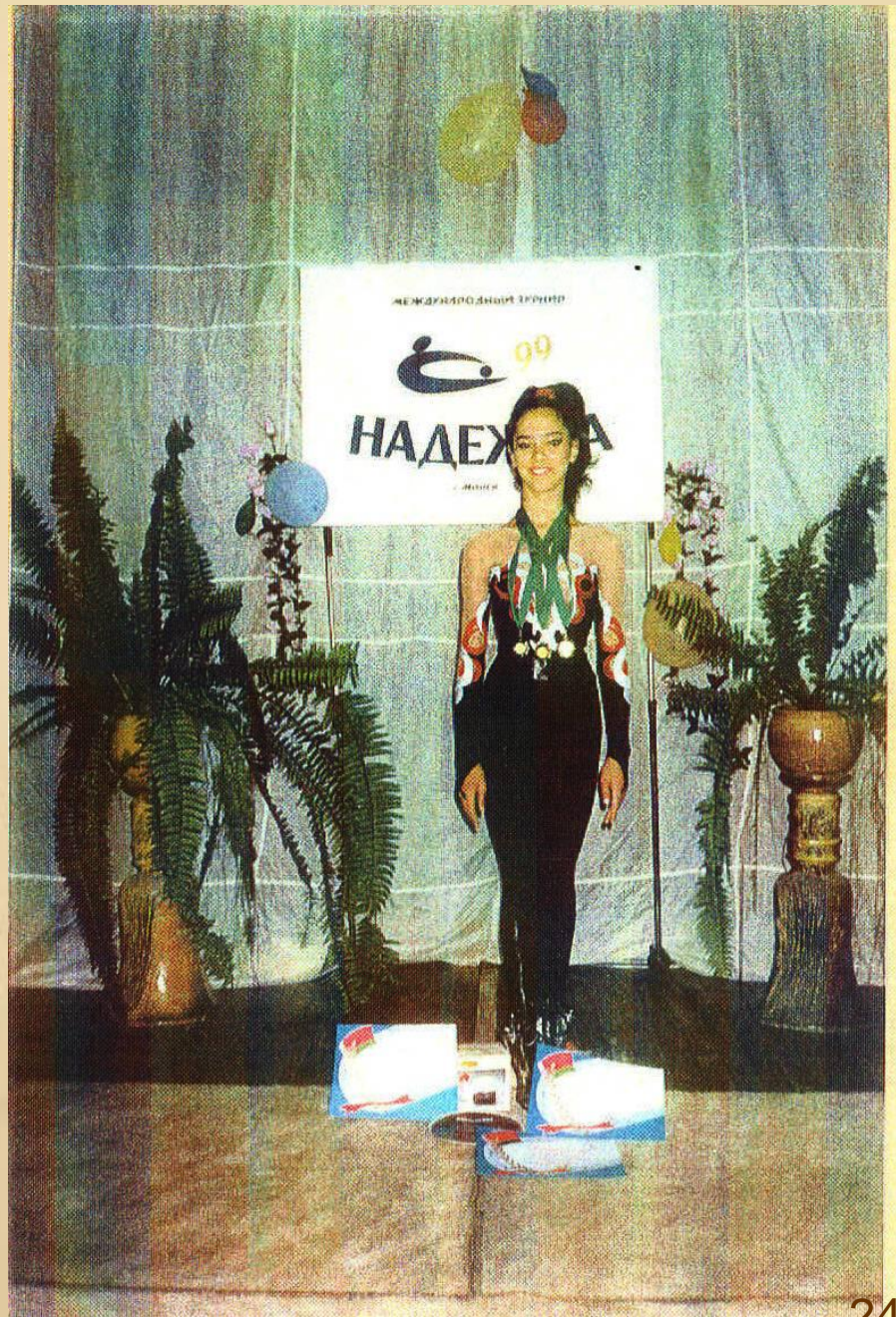


hládek  
řintěra  
RDUBICE

# WORLD SCHOOL CHESS TEAMS CHAMPIONSHIP

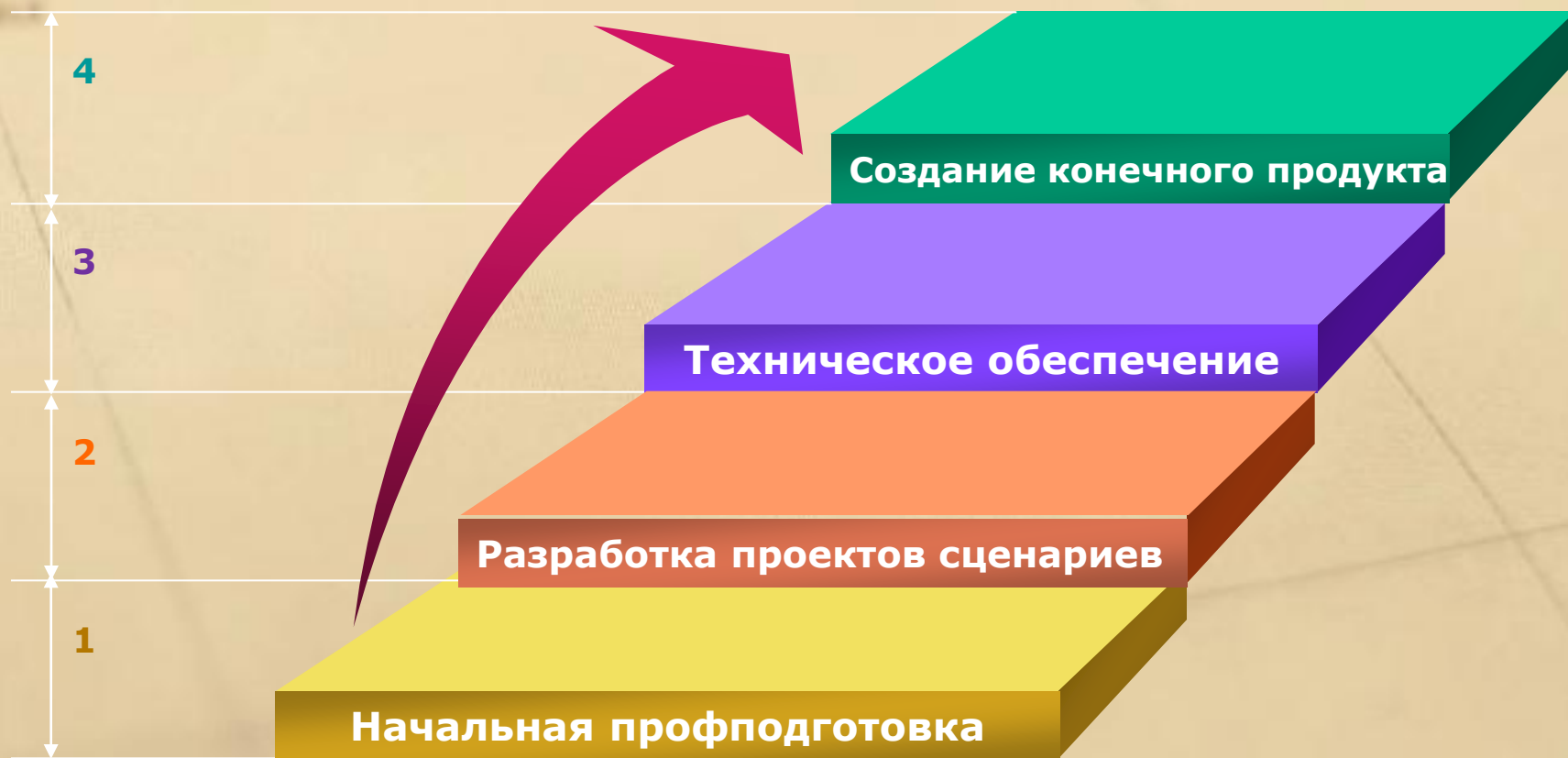








# Школьное телевидение



Социальные партнеры:



Телерадиокомпания «Казань»

«Самореализация как высший мотив доступен лишь той части людей, которые любое дело осуществляют с полным вложением сил, принимают ответственность на себя, не ищут легких путей, а делают нечто новое, ориентированы на решение проблем больше, чем ориентированы на себя, готовы к непопулярности, если их мнение отличается от мнения большинства, эффективно воспринимают реальность и умеют переносить неопределенность, служат благу человечества...»

А. Маслоу



